



**MIZAR Automazione S.p.A.**



**Full line ITS solutions for the Integrated Road Transport Environment**



A Company of the SWARCO Group



## L'azienda



- **MIZAR** dal 2005 è l'azienda dedicata ai progetti di telematica applicata ai trasporti del **Gruppo SWARCO**
- Fondata nel 1982 a Torino, oggi ha uffici anche a Roma, Napoli, Verona e Göteborg (Svezia)
- E' leader mondiale nell'ambito delle applicazioni ITS già installate e operanti in 13 paesi in via di rapida crescita
- Il suo riconoscimento è stato consolidato sul campo e attraverso la partecipazione ai più importanti progetti di ricerca internazionali



## AUTO O INFORMATICA?

mizar

BILL GATES: Se il settore dell'automobile si fosse sviluppato come l'industria informatica, oggi avremmo veicoli che costano 25 dollari e fanno 500 km con un litro



RICK WAGONER GM: Se le auto funzionassero come i software, si bloccherebbero due volte al giorno senza motivo e l'unica soluzione sarebbe reinstallare il motore



- Nel febbraio 2006, la Commissione Europea ha lanciato l'iniziativa "Automobile Intelligente" per eliminare le barriere all'introduzione di sistemi intelligenti nel mercato e per accelerare lo sviluppo di un trasporto in Europa più sicuro, più intelligente e più pulito. Questo è attuato nel modo seguente:
- Creare consenso tra i soggetti interessati: i cittadini, gli Stati membri, l'industria, i prestatori di servizio.
- Rimuovere le barriere legali ed istituzionali
- Stimolare la domanda di tali sistemi da parte degli utenti e renderli accettabili sul piano socio-economico.

## Sistemi di ausilio al guidatore

mizar

I sistemi autonomi o imbarcati di ausilio al guidatore possono avere un effetto molto positivo sulla sicurezza e sull'organizzazione del traffico. Questi benefici possono essere aumentati in modo rilevante se i singoli veicoli potessero comunicare fra di loro ma soprattutto con l'infrastruttura stradale e dunque con i sistemi UTC.

Head-up Display





## I Sistemi Cooperativi



- I sistemi cooperativi, possono incrementare in modo rilevante la qualità e l'affidabilità dell'informazione sui veicoli, sulla loro posizione e sulla situazione delle strade. Questi sistemi rendono possibili dei nuovi servizi o il miglioramento di servizi esistenti per gli utilizzatori stradali permettendo:
  - Una maggiore efficienza del trasporto grazie ad una migliore gestione della capacità infrastrutturale e nell'organizzazione di domande variabili;
  - Una maggiore sicurezza, aumentando la qualità e l'affidabilità dell'informazione e permettendo lo sviluppo di nuove ed avanzate applicazioni per la sicurezza stradale.



## Avviso di Diritto di Precedenza Assistente Semaforico

mizar

Gli incidenti agli incroci stradali si verificano quando i conducenti effettuano manovre scorrette, fanno errori di valutazione delle manovre degli altri conducenti oppure non si accorgono dei cartelli o dei segnali stradali.

Mizar già oggi sarebbe in grado di distribuire informazioni quali **l'Avviso di diritto di precedenza o l'assistente semaforico**, info che potrebbero essere visualizzate su automobili cosiddette "intelligenti".



Mizar già oggi sarebbe in grado di distribuire informazioni quali **l'Avviso di diritto di precedenza o l'assistente semaforico**, info che potrebbero essere visualizzate su automobili cosiddette "intelligenti".

Gli incidenti agli incroci stradali si verificano quando i conducenti effettuano manovre scorrette, fanno errori di valutazione delle manovre degli altri conducenti oppure non si accorgono dei cartelli o dei segnali stradali.

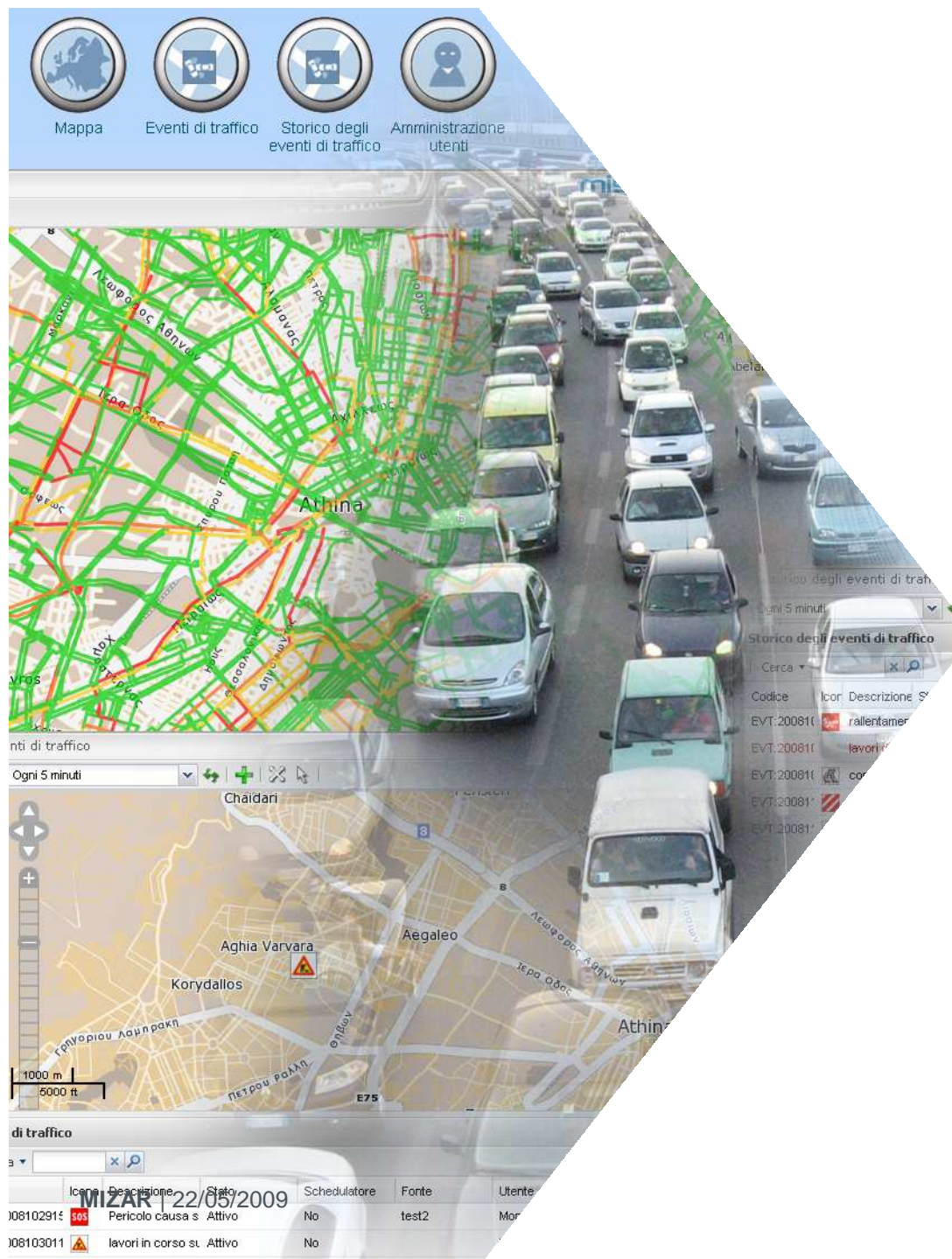


- L'assistente agli incroci può ridurre i rischi mediante:
  - **avviso di diritto di precedenza:** avvisa il conducente che deve arrestarsi per dare la precedenza al traffico proveniente da destra. Una serie di livelli di rischio (verde, giallo, rosso) vengono visualizzati sul display integrato nel veicolo. Se il conducente non risponde in modo adeguato all'informazione visiva, un segnale acustico avvisa il conducente di un'imminente collisione.
  - **assistente semafori:** le informazioni provenienti dai semafori vengono trasmesse al veicolo tramite un collegamento wireless. L'applicazione di sicurezza integrata nel veicolo indica lo stato del semaforo e suggerisce la velocità che il conducente dovrebbe adottare per arrivare al semaforo quando è verde.

## Quali vantaggi?



- Automobili ed infrastrutture stradali intelligenti, possono produrre dei benefici socio-economici rilevanti. Secondo lo studio SEISS (Socio Economic Impact – Intelligent Safety Systems):
- Sistema eCall adottato su tutti i veicoli: morti per incidente stradale nell'UE -5% - 15%. Riduzione dei costi sociali 22 miliardi di Euro. Riduzione del traffico fra il 10% ed il 20% con risparmi addizionali compresi fra 2 e 4 miliardi di Euro l'anno;
- Il sistema di controllo di velocità di crociera adattivo (ACC), diminuzione degli incidenti di circa 4000 unità l'anno nel 2010 con solo il 3% dei veicoli equipaggiati.

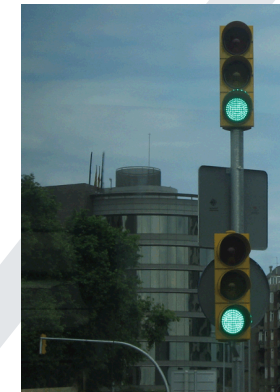


➤ Full line ITS solutions for the  
Integrated Road  
Transport Environment

## Swarco Traffic Management (STM)

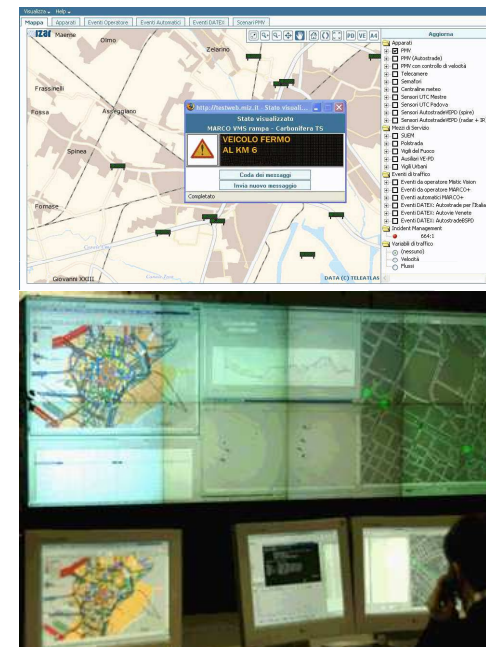


- Il traffico scorrevole favorisce l'aumento della sicurezza stradale e la salvaguardia dell'ambiente.
- Swarco Traffic Management (STM) è un unico gruppo di aziende dedicate al raggiungimento di questi obiettivi
- **Le attività di cui si occupa STM :**
  - **Controllo del traffico Urbano**
  - **Controllo del traffico Interurbano**
  - **Parcheggi**
  - **Trasporto Pubblico**
  - **Infomobilità**





Mizar Automazione: riferimento per le soluzioni ITS nel gruppo Swarco



Il ruolo di Mizar è fondamentale sia nell'innovazione dei prodotti che nella creazione e realizzazione di Architetture ITS Avanzate



## Mizar: una azienda in evoluzione



- Attuale proposta di Mizar sul mercato: maggiore rapporto diretto con gli end-user
- Estensione del mercato sia in ambito nazionale che internazionale
- Distribuzione e formazione all'estero (aziende locali di service e assistenza)
- Maggiori “servizi interni” (per potenziare l'efficacia della struttura produttiva/commerciale)



- Oggi è indispensabile nella gestione poter disporre di una soluzione espandibile e di una **Architettura Integrata**
- **Approccio Aperto:**  
le applicazioni ITS esistenti e le nuove devono:
  - Collaborare nel monitoraggio e nella sorveglianza
  - Collaborare nel controllo e nella gestione
- **Un Centro per la Gestione della Mobilità (MMC)** è necessario per la collaborazione dei diversi "attori" e delle molteplici applicazioni ITS
- **Referenze Principali:**  
**TORINO, STOCKHOLM, BUCHAREST, AUTOSTRADA PD-VE**



### › Monitoraggio Cooperativo:

- › Raccolta dati provenienti dai diversi sensori
- › Una Interfaccia Utente ed una rete di riferimento stradale, condivisa
- › Modelli per dati real-time e previsioni
- › Monitoraggio coordinato delle infrastrutture stradali

### › Controllo e gestione cooperativa:

- › Strategia di coordinamento e pianificazione per la gestione del traffico
- › "Azioni" distribuite per i sottosistemi
- › Informazioni condivise per gli operatori del settore
- › Efficace divulgazione agli utenti finali



## Eccellenza in quattro aree di business

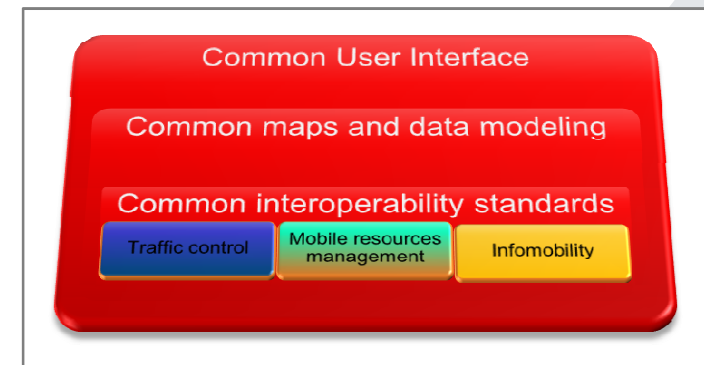
mizar







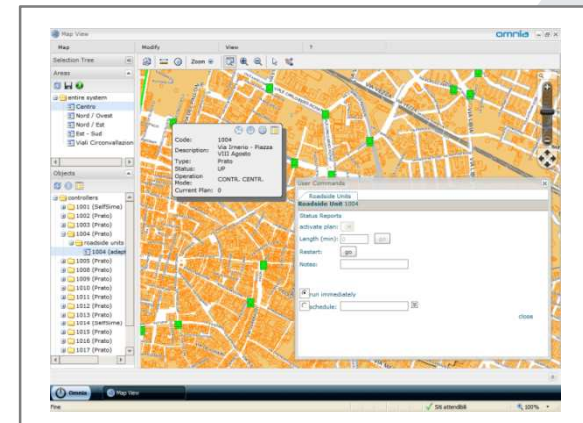
- OMNIA è la piattaforma aperta di MIZAR  
dotata di una interfaccia uniforme  
per qualsiasi numero di sistemi  
di controllo di traffico  
e di gestione dei trasporti



## Le caratteristiche di OMNIA

mizar

- › Piattaforma **aperta** con architettura modulare per le molteplici applicazioni ITS
- › Una **Interfaccia Grafica per l'Utente (GUI)** **condivisa**, intuitiva, per la misurazione e la supervisione
  - › Monitoraggio della rete stradale e dei componenti del sistema, più efficace e semplice
  - › Interazione omogenea con i componenti e relative funzionalità dei diversi sottosistemi ; un quadro chiaro dello stato e del controllo
- › **Condivisione**: relativa a mappe e databases
- › **“Profiling”**: in grado di fornire differenti tipi di informazioni alle diverse tipologie di operatori.





**Grazie per l'attenzione**

**Fabio Marangini**

**Mizar Automazione S.p.A.**

Via Nizza, 262/57

I-10126 Torino

T. +39-011-6500411

F. +39-011-6500444

marketing@torino.it

www.miz.it